



# Herzlich willkommen an der Sek Liestal!

Elternabend 1.Klassen

Schulhaus Burg

Diese Präsentation finden Sie auf unserer Homepage unter  
[Aktuell/ Aktuelles Burg](#)

**BASEL**  
**LANDSCHAFT** 

BILDUNGS-, KULTUR- UND SPORTDIREKTION  
SEKUNDARSCHULE LIESTAL

# Erste Eindrücke

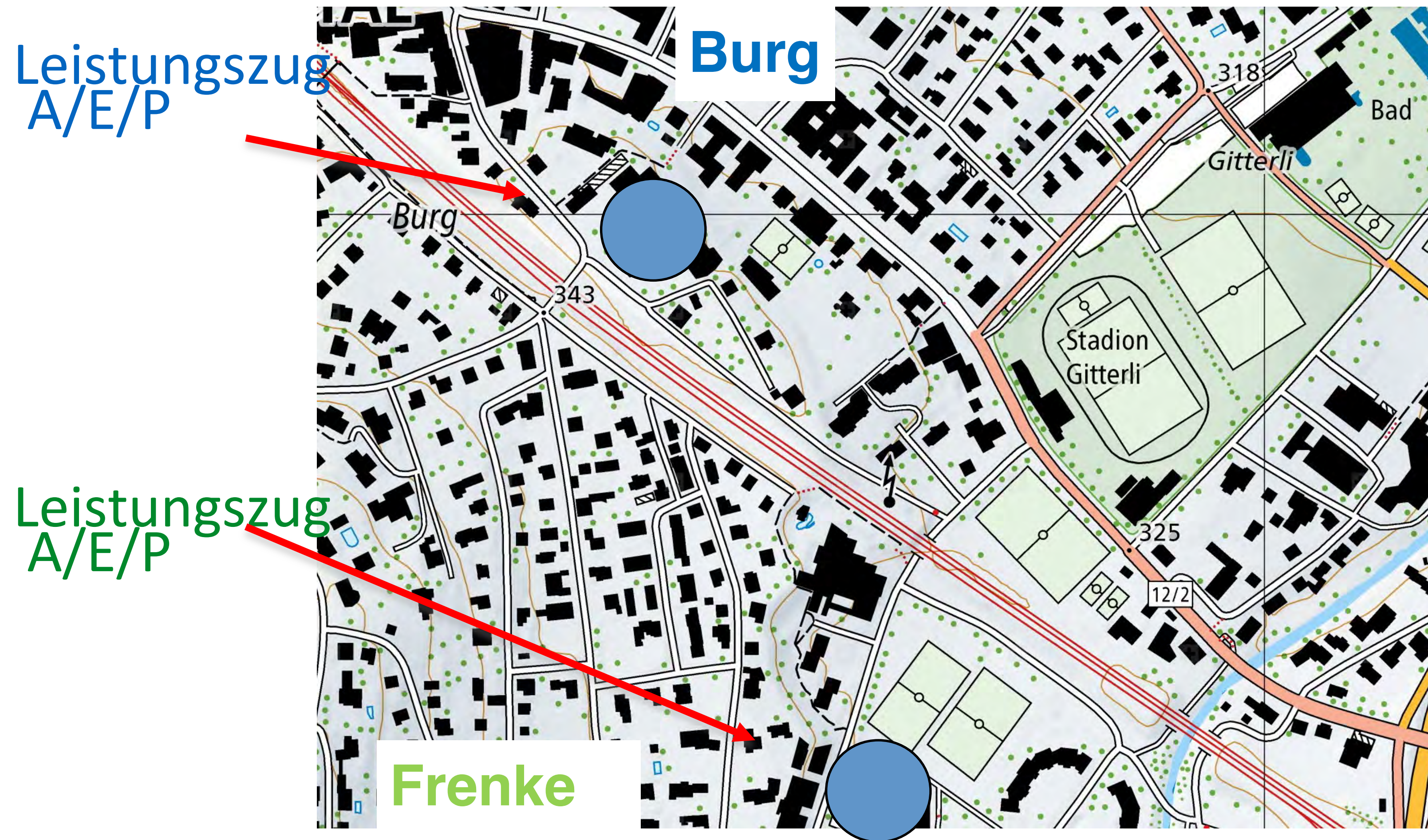
- HITZE !!!
- Voller Stundenplan
- Keine Finken mehr tragen – endlich
- Viele verschiedene Lehrpersonen
- Material schleppen
- I-Pad
- Früh aufstehen
- Mega liebe Lehrpersonen
- Viele Jugendliche



Die Sekundarschule Liestal und die Sekundarschule Frenkendorf bilden den Schulkreis Ergolz I. **Die Schulhauseinteilung erfolgt innerhalb des Sekundarschulkreises.**



# Struktur & Angebot Lageplan



Schulleitung der  
Sekundarschule Liestal

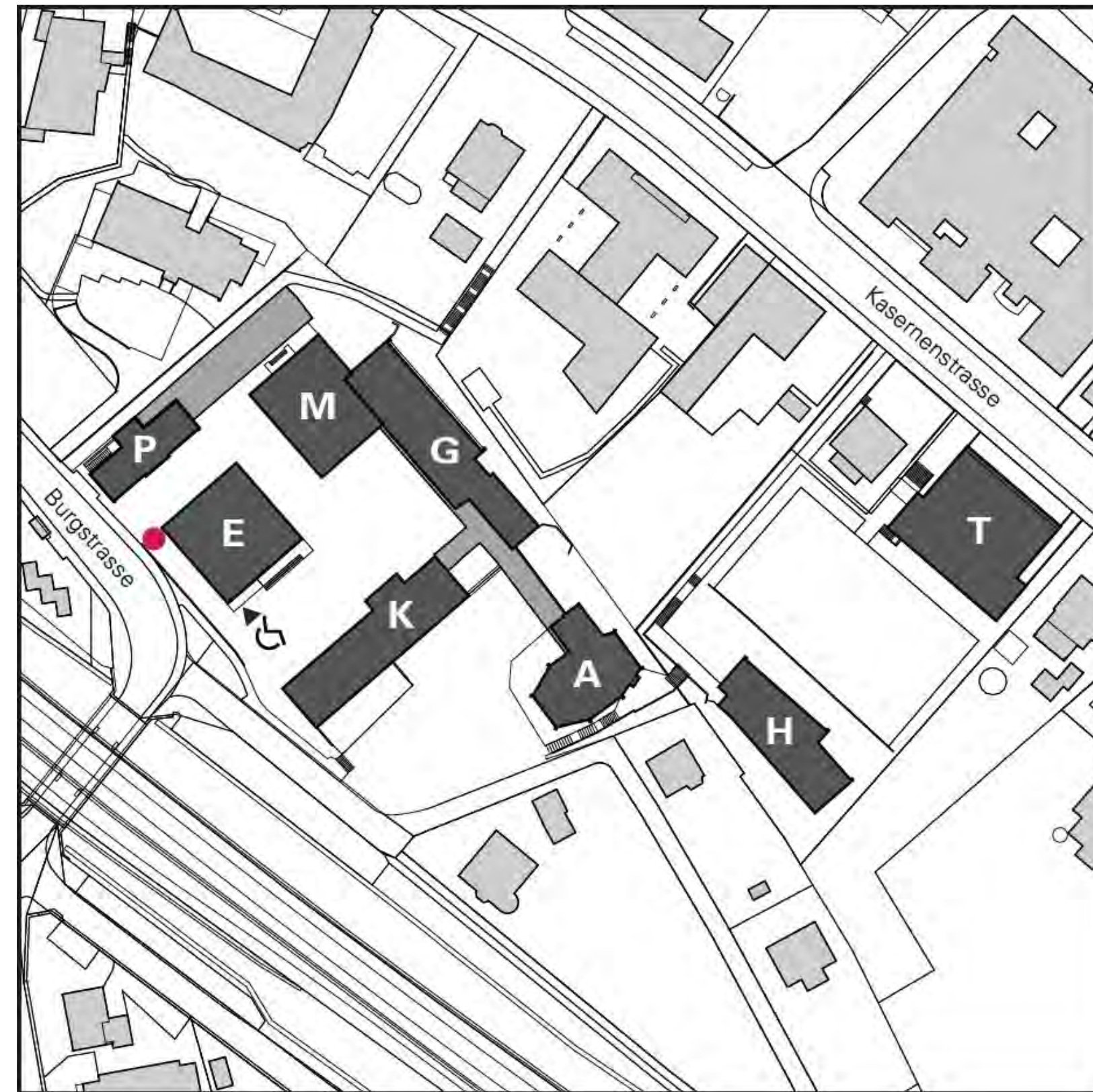
**Burg:**  
Barbara von Mühlener  
Jürg Aeberhard

**Frenke:**  
Aleksandar Lujic  
Dieter Steinegger

Aus den Gemeinden: Liestal, Arisdorf, Bubendorf, Hersberg, Lausen, Lupsingen, Ramlinsburg, Seltisberg



Was ist wo?



# „Bewohnerinnen und Bewohner“

462

Schülerinnen  
und Schüler

91

Mitarbeitende

26

Klassen

2

Sekretärinnen

2

1 Schulleiterin  
1 Schulleiter

1

Hauswart

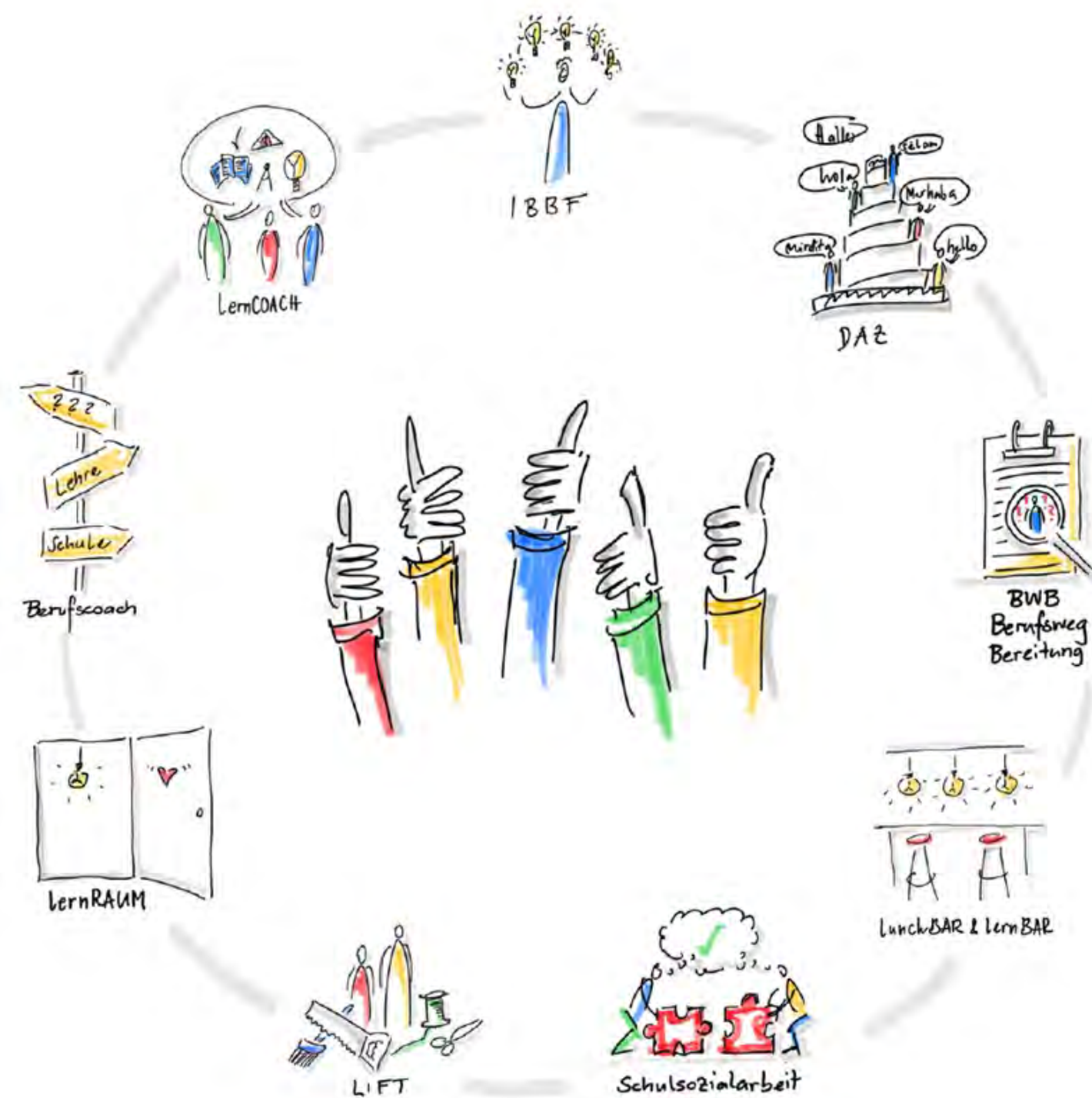


# Struktur & Angebot

## Das Angebot der Sekliestal

### UNTERSTÜTZUNGSANGEBOTE

Schuljahr 2023/2024



- SHP und SozPä Leistungszug A
- SozPä Leistungszug E 1.Klassen
- lernRAUM
- lernCOACH
- lernBAR
- BBF/iBBF
- DAZ
- Berufliche Orientierung;  
BO-Studio, BWB, LIFT
- SSA

# Struktur & Angebot

## Das Angebot der Sekliestal



### **lernBAR:**

- Hausaufgaben erledigen
- Begleitung und Unterstützung durch Lehrpersonen
- Täglich Standort Burg, Zi 204 12.30-13.45 Uhr

### **lunchBAR**

- Mittagstisch durch Rest. Falken
- Anmeldung <http://mittagstisch.sekliestal.ch>
- Selbstmitgebrachtes Essen
- Mikrowelle
- Begleitung durch Sozialpädagogen und Mitarbeitende Mittagstisch
- Täglich Standort Burg 11.50-13.45 Uhr





# Struktur & Angebot Der Mittagstisch

BASEL  
LANDSCHAFT  
BILDUNGS-, KULTUR- UND SPORTDIREKTION  
SEKUNDARSCHULE LIESTAL

SekLiestal Mittagstisch

INFORMATIONEN | BUCHUNG | MENÜPLAN | LOGIN/LOGOUT

## Mittagstisch

Damit Sie einen Mittagstisch buchen können, müssen Sie sich einmalig bei uns hier registrieren.  
Nach erfolgreichem login können Sie jederzeit einen, oder auch **mehrere** Mittagstische buchen.  
Eine Buchung ist verpflichtend und muss bis spätestens 24h vor der Durchführung getätigt werden. Bis zu diesem Zeitpunkt können Sie auch eine Buchung wieder stornieren.

**Bitte beachten Sie, dass aus logistischen Gründen nach diesem Zeitpunkt keine Buchungen oder Stornierungen über das hiesige Buchungssystem mehr möglich sind !**

**Kurzfristige Stornierungen aus wichtigen Gründen (z. B. einer Krankheit) sind ausschliesslich und bis spätestens um 8.30 Uhr dem Sekretariat Burg (061 552 02 80) zu melden.**

Bezahlt wird der Mittagstisch mit Bons. Diese können auf dem Sekretariat des jeweiligen Schulhauses in Bögen à 10 Stück für Fr. 120.- (resp. 80.- für Geschwister) bezogen werden. "Geschwisterbons" werden nur zusammen mit den regulären Bons abgegeben (20 Bons für Fr. 200.-)

**Sie müssen sich zuerst einloggen, damit Sie Mittagstische buchen können!**

Auswahl	Datum	Wochentag
<input type="checkbox"/>	22.08.22	Montag
<input type="checkbox"/>	23.08.22	Dienstag
<input checked="" type="checkbox"/>	25.08.22	Donnerstag
<input checked="" type="checkbox"/>	26.08.22	Freitag



# Struktur & Angebot

## Das Angebot der Sekliestal



- Internes timeOut
- Geführt von Sozialpädagoginnen
- Jugendliche in Krisen
- Jugendliche mit Verhaltensproblematik
- Jugendliche mit Absentismus
- Dispensationen
- Kurz- und langfristiger Aufenthalt
- Ab 3 Tagen: Eltern und Schulleitung



A bright, modern classroom with large windows, desks, chairs, and a whiteboard. The room is well-lit with natural light from the windows. The floor is tiled, and there are several desks and chairs arranged in rows. A whiteboard is visible on the left side, and a large bookshelf is on the right. The overall atmosphere is clean and organized.

# lernRAUM

Ein Sondersetting an der Sekundarschule Liestal



# Struktur & Angebot

## Das Angebot der Sekliestal



- Angebot v.A. Leistungszüge E und P
- **Diagnose SPD, KJP liegt vor**
- Bspw: AD(H)S, LRS, ASS, Dyskalkulie
- Förderung: Lerntechnik, Arbeitsorganisation, Selbstmanagement, Lerninhalte
- Arbeit in Kleinstgruppen oder 1:1
- SHP und Lerncoaches mit CAS
- 14-täglich oder wöchentlich



# Struktur & Angebot

# Das Angebot der Sekliestal



- Angebot für alle Leistungszüge
- Schüler:innen mit besonderen kognitiven, musischen oder sportlichen Fähigkeiten
- Verschieden Ateliers
- Ziel; Individuelle Entwicklung fördern
- Betreuung und Begleitung durch Lehrpersonen mit CAS/MAS BBF



# Struktur & Angebot

# Das Angebot der Burg

## Unsere Bibliothek

- Bücher, DVD, Spiele, Mangas, Comics
- Online-Katalog: [liestalsek.webopac.ch](http://liestalsek.webopac.ch)
- Offen in den 10 Uhr Pausen und Montag und Mittwoch über Mittag zum Arbeiten und Verweilen



# Struktur & Angebot

# Das Angebot der Burg

---

## SuS- Arbeitsraum E

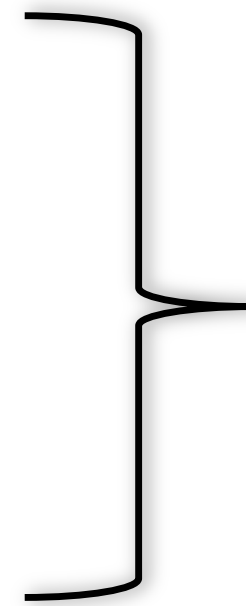
- für Zwischenstunden, über Mittag und nach Schulschluss (bis 17.30 Uhr)
- Internetzugang
- stilles Arbeiten – kein Aufenthaltsraum
- bis 17.30 Uhr
- Ausserhalb der Unterrichtszeit dürfen elektronische Geräte privat genutzt werden.
- Im SuS Arbeitsraum E darf über Mittag gegessen werden. Eine Mikrowelle steht zur Verfügung.



# Struktur & Angebot

## Das Burg-Schuljahr

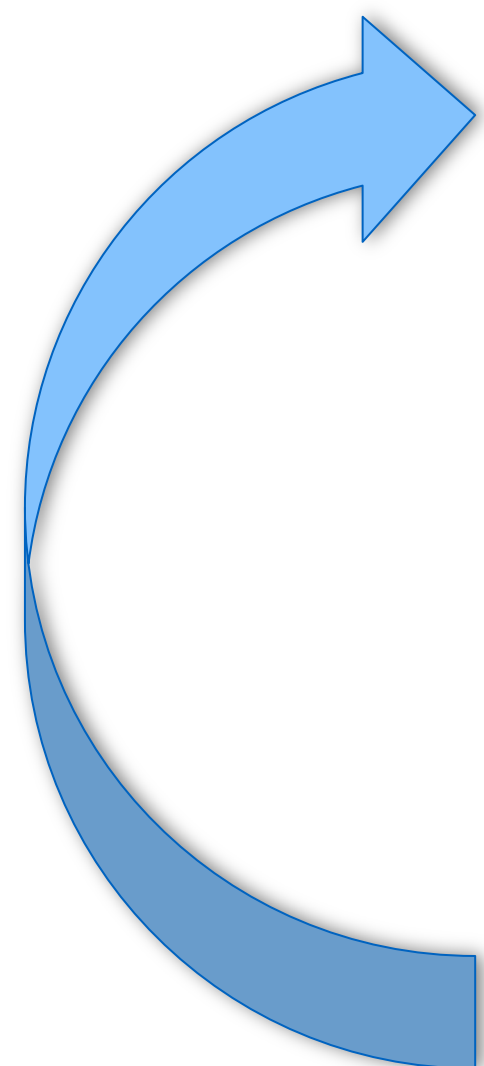
- Unterricht nach Stundenplan
- 3 Spezialwochen (BloWo)
  - vor den Herbstferien
  - Ende Januar
  - vor den Sommerferien
- 2 Blocktage (BNE-Tag, Exkursion, Wanderung)  
12. Sept.23 (BNE-Tag)/ 31. Mai 24
- Spezialtage:  
Sporttag  
Zukunftstag BL 9. November



- Fächerübergreifende Themen aus dem Lehrplan VS BL
- Fachthemen in grösseren Blöcken
- Lager

Keine Urlaube bei Klassenaktivitäten  
(Lager, Exkursionen, Spezialtage)

# Die Sek. 1 - ein Übergang



Gymnasium Fachmittelschule Berufslehre	4
	3
	2
	1

Sekundarschule	3
	2
	1

Primarschule	6
	5
	4
	3
	2
	1

Kindergarten	2
	1





# Stundentafel und Promotionsordnung

# Promotion

Standortgespräch zu Beginn des  
2. Semesters

Zwischenstand: => jederzeit in SAL

Sommerzeugnis: 21.6.2024

definitiv befördert => 2.Klasse im gleichen  
Leistungszug





# Studentenafel und Promotionsordnung

# Promotion

Sommerzeugnis 21.6.2024

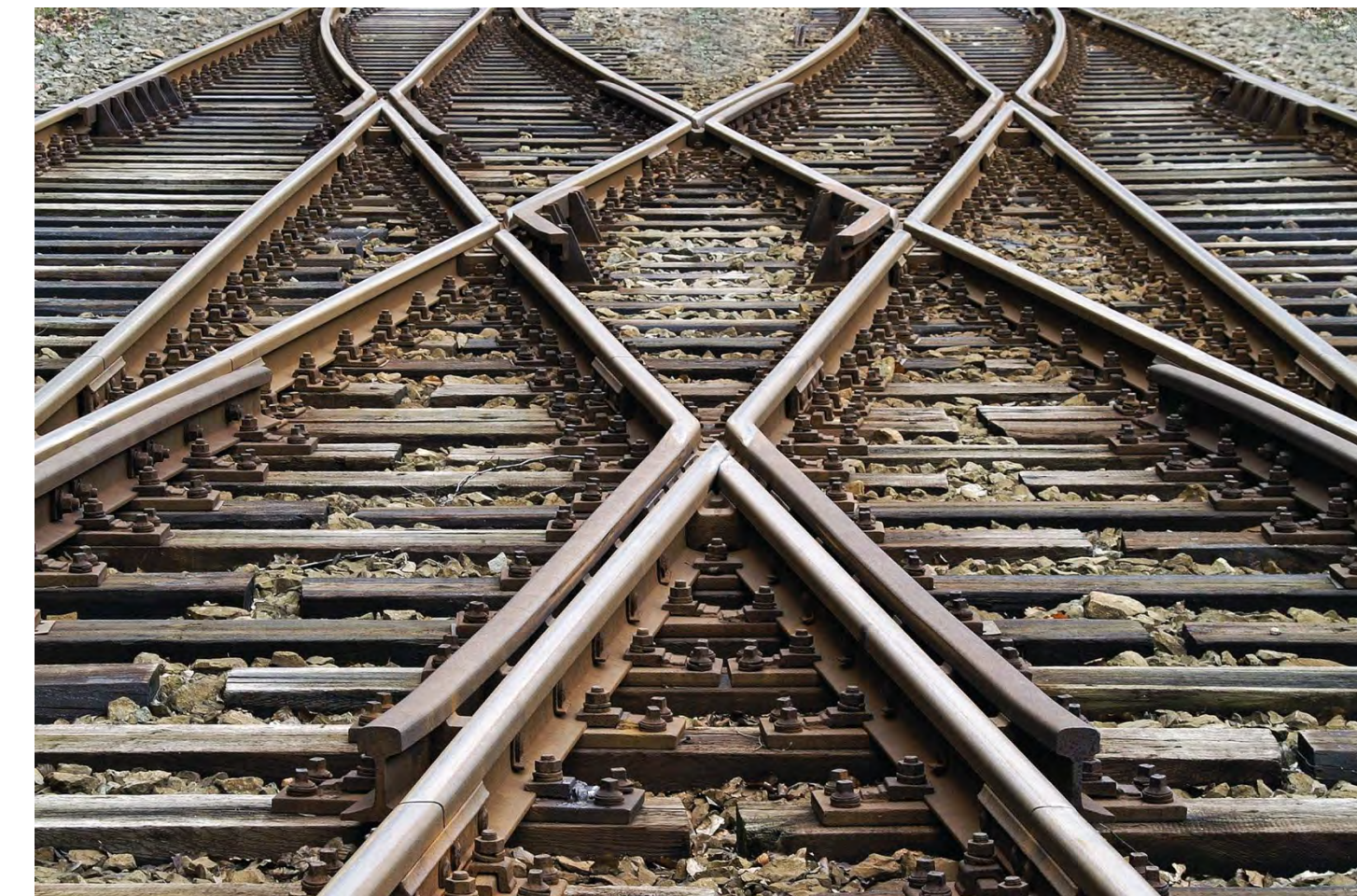
nicht befördert:

A: => Repetition der 1. Klasse Leistungszug A

E: => 2.Kl. Leistungszug A

P: => 2.Kl. Leistungszug E

E und P keine Wiederholung der 1.Klasse möglich.





# Noteneinsicht SAL

## Notenübersicht

Name: Emer  
Vorname: Rasit  
Klasse: M3f

Kurs	Note	Bestätigt	Mitteilung an Lehrer senden ?
DEU-M3f-LOM	5.500	bestätigen	Mitteilung verfassen
FRA-M3f-GOC	5.625	ja	
BWR-M3f-GAM	4.417		
RWE-M3f-GAM	6.000		
VWL-M3f-BED	4.417		
GEP-M3f-LOM	---		
MAT-M3f-STP	---	---	---
IKH-M3f-PER	---	---	---
SPH-M3e,M3f-LEP,SCN	---	---	---
IKA-M3f-PER	4.417	ja	
ENG-M3f-SAR	3.711	bestätigen	Mitteilung verfassen
SPO-3-H	---	---	---
w3IBRf	---	---	---
w3WRGa	---	---	---

Thema	Datum	Gewicht	Note
contrôle des devoirs: mots p. 2/3, français comm.	30.08.2012	0.25	6
rédaction: ma formation/mes rêves	31.08.2012	0.25	5.25
épreuve: français commercial	13.09.2012	1	



# Eltern und Schule



- Gemeinsames Ziel
- Bildungs- und Erziehungsauftrag
- Gemeinsame Verantwortung



# Struktur & Angebot

# Gesprächsweg / Reihenfolge

1) Schüler/-in ↔ Lehrperson

2) Eltern ↔ Lehrperson

3) Eltern ↔ Schulleitung

4) Eltern ↔ Schulrat





# Kleiderordnung

14.06.22

BASEL  
LANDSCHAFT  
BILDUNGS-, KULTUR- UND SPORTDIREKTION  
SEKUNDARSCHULE LIESTAL

## Kleider machen Leute

Deine Bekleidung wirkt auf deine Mitmenschen.

Was sagt deine Kleidung über dich? Welche Signale sendest du damit?



**Kleidung muss zum Anlass passen!**

Du ziehst dich anders an, wenn du eine Hochzeit, eine Beerdigung eine Pyjama-Party, ein Festival oder eine Schulstunde besuchst.

Was ist angemessene Kleidung für die Schule? Was ist unser «Dresscode»?

- Richtlinie vers. Gesetz
- Dialog mit Jugendlichen suchen
- Wirkung
- Klassenregeln beachten

Wie gefällst du dir selber?

Was ist dein Schul-Style?

Hier lohnt es sich, einmal gründlich nachzudenken:



Verboten ist:

Sexistische, rassistische, gewalt- und drogenverherrlichende Bekleidung.

Wie fühlst du dich wohl?

Wie wirkst du auf Erwachsene?

**Kein Anstand und fehlende  
Manieren – jetzt müssen Ler-  
nende zum Knigge-Kurs**  
In einem Knigge-Kurs sollen Lernende Anstand  
lernen. Die Lehrbetriebe erhoffen sich damit eine  
Besserung bei den Umgangsformen.



# Absenzen

- Jede Absenz wird durch die Eltern umgehend der Klassenlehrperson gemeldet und entschuldigt.
- Die Sekretariate nehmen keine Abmeldungen entgegen. KLP informieren über Kommunikationskanäle.
- Übersteigen die Absenzen mehr als 10% der gesamten Unterrichtszeit, folgt ein Eintrag im Zeugnis!!!





# Urlaube

---

Wichtig: Zuerst Gesuch stellen, dann Ferien buchen!

Urlaub:

Bis 1 Tag

Schnupperlehren

Bis 2 Wochen

Mehr

Verantwortlichkeit:

Klassenlehrer /-in

Klassenlehrer /-in

Schulleitung

Schulrat

[Urlaubsformular:](#)



# Kontakt Schulsozialarbeit

Frau Kaufmann und Herr Scekcic sind von Montag bis Freitag zu den Bürozeiten erreichbar.

Frau Kaufmann, 079 796 03 62, [christine.kaufmann@sbl.ch](mailto:christine.kaufmann@sbl.ch)

Herr Nebojsa Scekcic, 076 355 59 60, [nebojsa.scekcic@sbl.ch](mailto:nebojsa.scekcic@sbl.ch)

Sie finden unsere Angaben auch auf <https://start.sekliestal.ch/index.php/schule/schulsozialarbeit>



## 2. Teil in den Klassen

### **Zimmerzuteilung für den 2. Teil:**

Klasse 1Aa Zi E2.01 / Klasse 1Ab Zi E1.04 / Klasse 1Ad Zi E1.01

Klasse 1Ek Zi E1.02 / Klasse 1El Zi E2.04 / Klasse 1Em Zi E2.05

Klasse 1Pu Zi E1.05 / Klasse 1Pv Zi E2.02 / Klasse 1Pw Zi E0.03